

# Getreidebelüftung

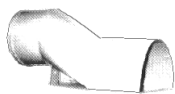
Getreidebelüftung

## Belüftungszubehör

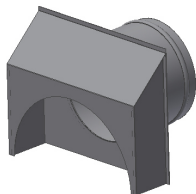
1.



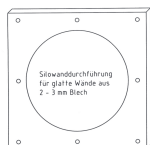
2.



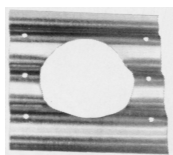
3.



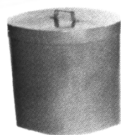
4.



4a.



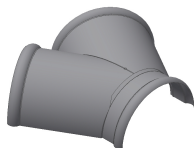
5.



6.



7.



8.



9.



		Art.-Nr.	€
1.	<b>Winkelverteiler</b> P 900 Kanalsystem verzinkt P 1600 Kanalsystem verzinkt	2202001	57,00
		2202002	238,00
2.	<b>Kühlkanalanschluss/ Gebläseanschluss</b> lackiert passend für P 900 Kanäle mit Ø 300 mm P 1600 Kanäle mit Ø 400 mm	2202011	240,00
		2202014	278,00
3.	<b>Gebläseanschluss/ Horn</b> Ø 300 mm auf P 900 Kanal verzinkt Ø 300 mm auf P 1600 Kanal lackiert Ø 400 mm auf P 1600 Kanal lackiert Ø 500 mm auf P 1600 Kanal lackiert Ø 500 mm auf P 2500 Kanal lackiert	2202040	88,00
		2202041	145,00
		2202042	188,00
		2202043	183,00
		2202044	226,00
		2202044	226,00
4.	<b>Silowandverstärkung</b> mit Gummiplatte verzinkt, zur glatten Schüttwand Lochgröße	2 mm 155 mm	2202050 135,00
		2 mm 205 mm	2202051 138,00
		2 mm 305 mm	2202052 140,00
		3 mm 405 mm	2202053 151,00
		3 mm 505 mm	2202054 156,00
		3 mm 505 mm	2202054 156,00
4a.	<b>Silowanddurchführung</b> 1,0 mm Wellblech verzinkt Silodurchführung DN 150 Gummidichtung DN 150 Silodurchführung DN 300 Gummidichtung DN 300 Silodurchführung DN 400 Gummidichtung DN 400	2202073	93,60
		2202074	29,80
		2202075	93,60
		2202076	29,80
		2202077	93,60
		2202078	29,80
5.	<b>Einmauerstützen/ Wanddurchführung mit Sicke ohne Deckel (zu Pos. 6), verz.</b> Ø 300 mm a' 0,5 m lang Ø 400 mm a' 0,5 m lang Ø 500 mm a' 0,5 m lang Ø 630 mm a' 0,5 m lang Ø 710 mm a' 0,5 m lang	2202060	117,00
		2202061	120,00
		2202062	125,00
		2202063	130,00
		2202064	135,00
		2202064	135,00
6.	<b>Verschlussdeckel Metall (zu Pos. 5)</b> für Ø 300 mm für Ø 400 mm für Ø 500 mm für Ø 630 mm für Ø 710 mm	2202082	36,00
		2202083	44,00
		2202084	59,00
		2202085	73,00
		2202086	77,00
		2202086	77,00
7.	<b>Y Verteiler</b> P 900 Kanalsystem verzinkt P 1600 Kanalsystem lackiert (gebaut) P 2500 Kanalsystem lackiert (gebaut)	2202070	72,00
		2202071	176,00
		2202072	260,00
8.	<b>Kreuzverteiler</b> P 900 auf P 900 verzinkt (gebaut) P 900 auf P 1600 verzinkt (gebaut) P 1600 auf P 1600 verzinkt (gebaut)	2202090	73,00
		2202091	242,00
		2202092	267,00
9.	<b>Gebläseschlauchanschluss, grundiert</b> für Ø 150 mm für Ø 200 mm für Ø 300 mm für Ø 400 mm für Ø 500 mm für Ø 630 mm für Ø 710 mm	2202093	117,00
		2202094	117,00
		2202095	119,00
		2202096	132,00
		2202097	151,00
		2202098	184,00
		2202099	197,00