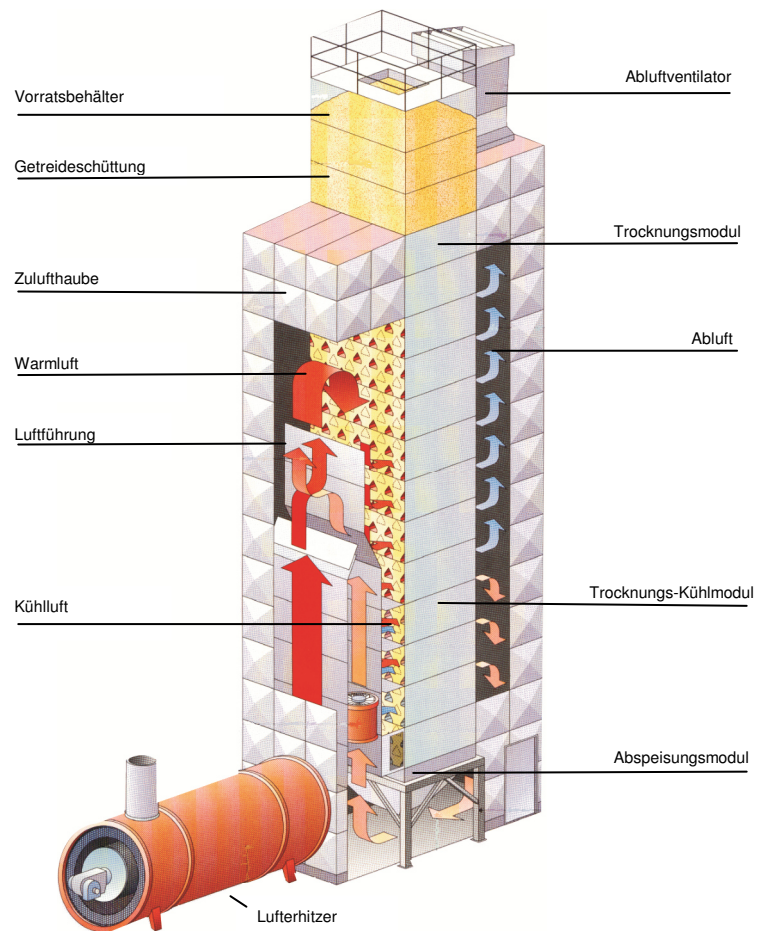


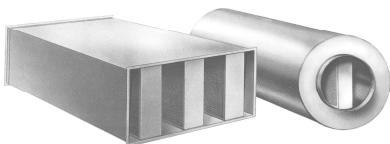
DÄCHER-DURCHLAUFTROCKNER

inkl. Wärme-Isolierung in der Zuluft und an der Säule

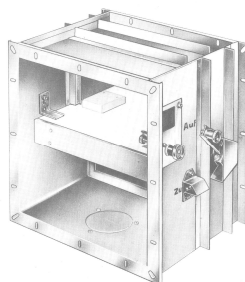
- **Trockner für alle Getreidesorten, Raps, Mais, Sonnenblumen und Leguminosen**
- Schieber- Austragung im Intervall mit kurzzeitig großer Leistung
- Trocknersäule : unterschiedliche Grundflächen und entsprechende Höhe
- **Fassungsvermögen**
1/4 mehr Volumen zur Std. Leistung
- Warm- und Kaltluftschächte groß dimensioniert zum Einstieg
- variable Kühlzone mit Klappenverstellung
- Vorratsbehälter auf der Trocknersäule, 2,3 m oder mehr
- Voll- und Leermelder als Drehflügelmelder
- Schweres Radial- Trocknungsgebläse, inkl. Zentroabscheider und Ablufführung
- Entstaubung nach TA-Luft
- Trocknerausführung in verz. Stahlblech, gegen Mehrpreis ALU lieferbar.
- Warmlufferzeuger mit DVGW – Zulassung: umschaltbar auf direkte oder indirekte Befuerung mit Rauchgasabzug, Gas- oder Ölbrenner, Fabr. Weishaupt
- Schaltschrank mit SPS - Steuerung
- Korntemperaturüberwachung.



Schalldämpfer
für Geräuschminderung



Brandschutzklappe
mit Schmelzlot + Sicherheitsklappe



Wetterschutz- bzw. Ansauggitter
für Heizungs- oder Gebläseraum

